

Belgische Confederatie van de Zuivelindustrie



Confédération Belge de l'Industrie Laitière

# BCZ - CBL

## Jaarvergadering

## Assemblée Générale

## 8.06.2018



Belgische Confederatie van de Zuivelindustrie



Confédération Belge de l'Industrie Laitière

# Jaaroverzicht Aperçu annuel

R. Debergh  
Afgevaardigd Bestuurder  
Administrateur Délégué





Belgische Confederatie van de Zuivelindustrie



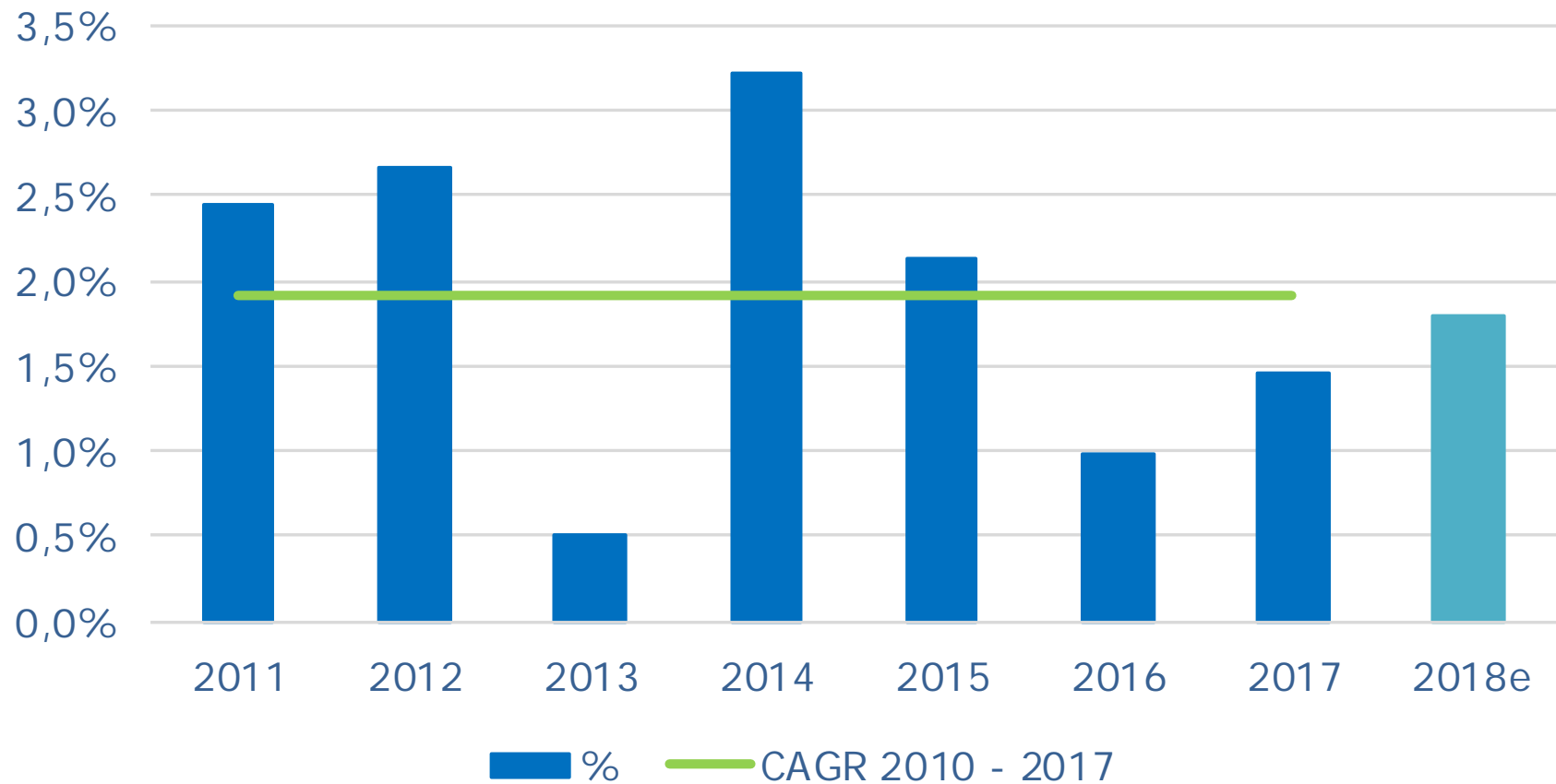
Confédération Belge de l'Industrie Laitière

# Internationale zuivelmarkt

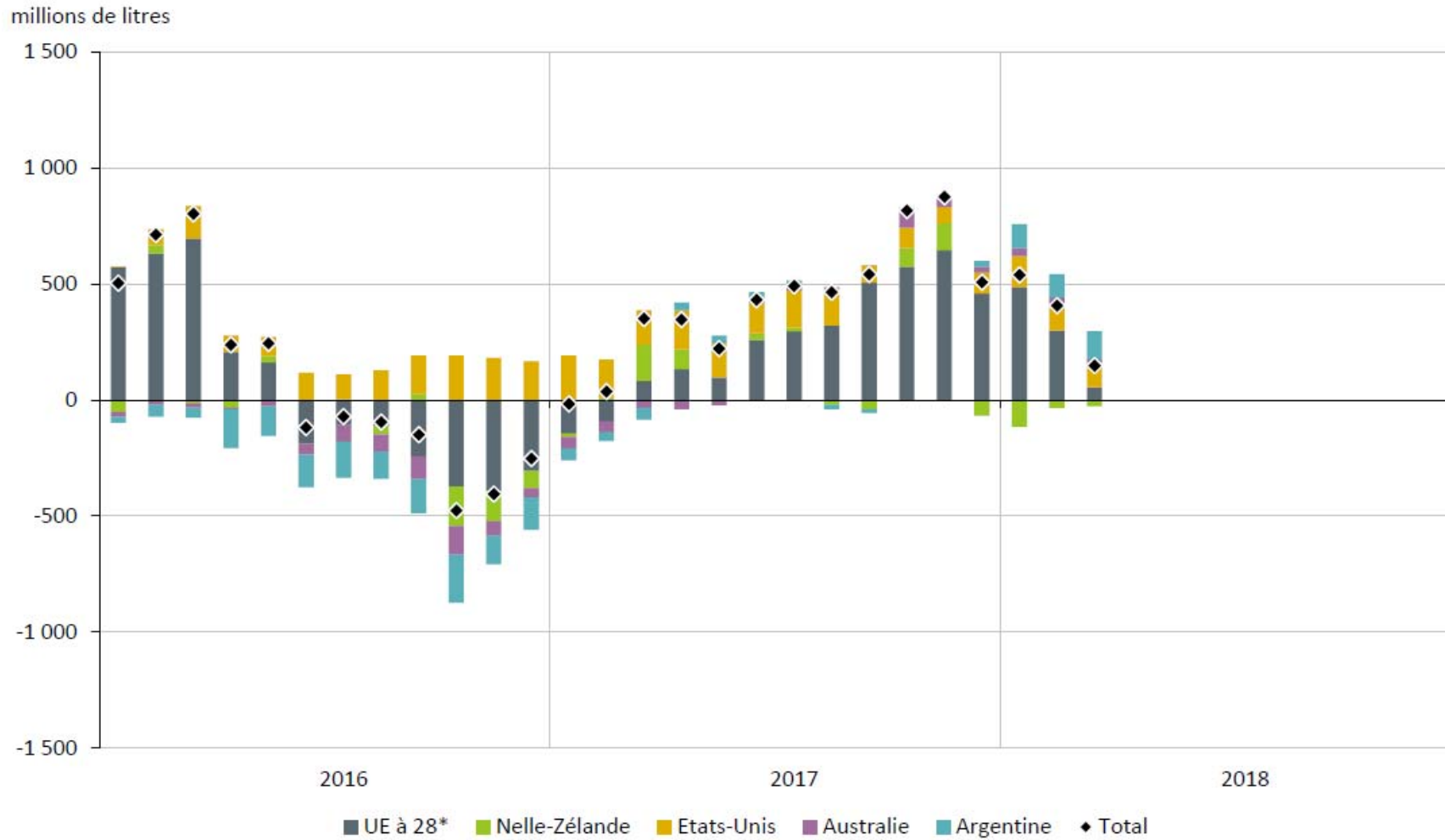
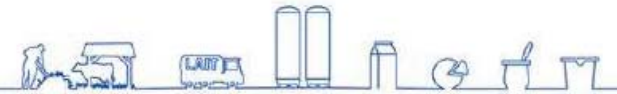
## Le marché laitier international



## Jaarlijkse groei wereldmelkproductie (%)

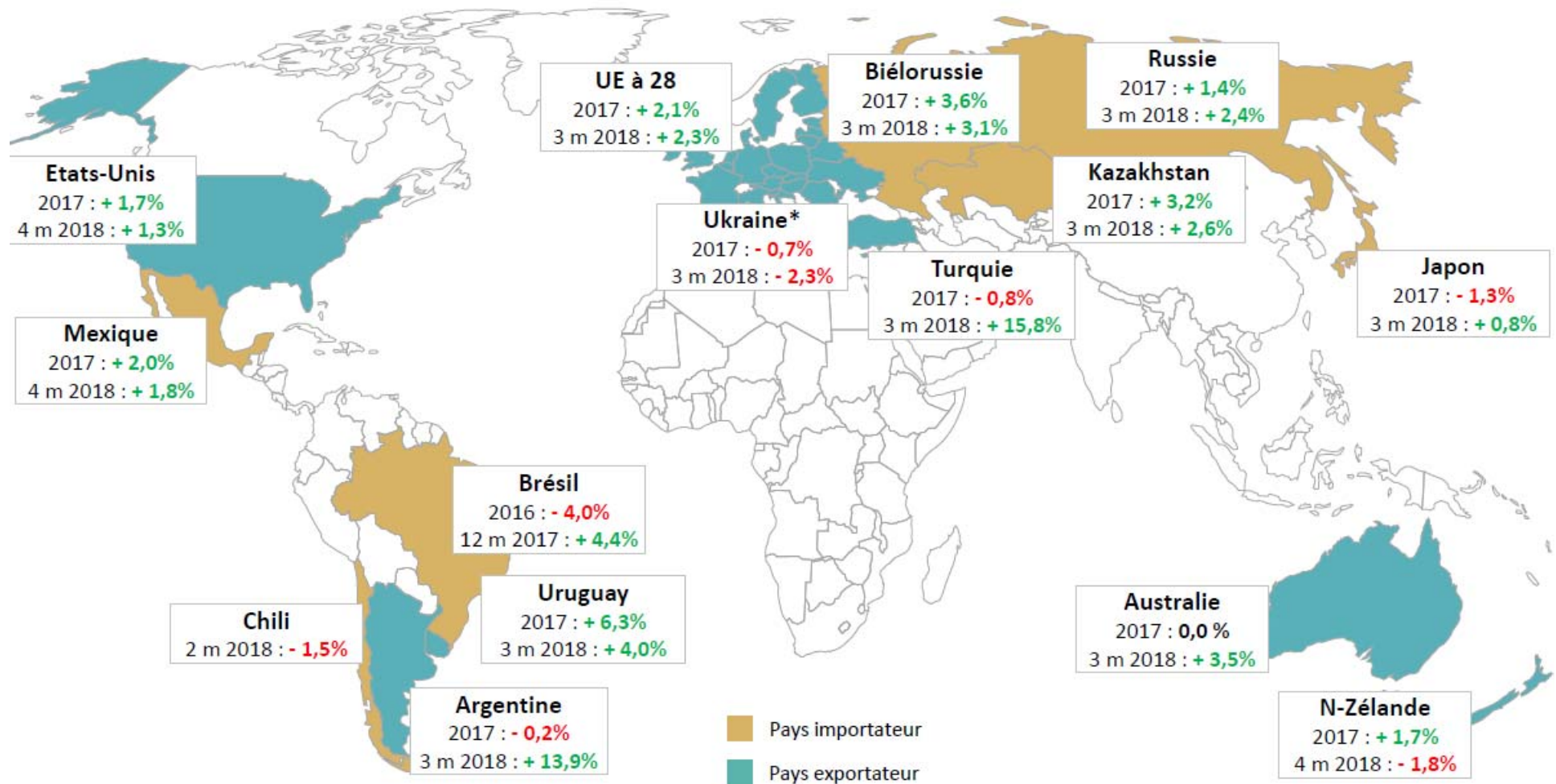


# Evolution de la production laitière dans les 5 principaux fournisseurs du marché mondial



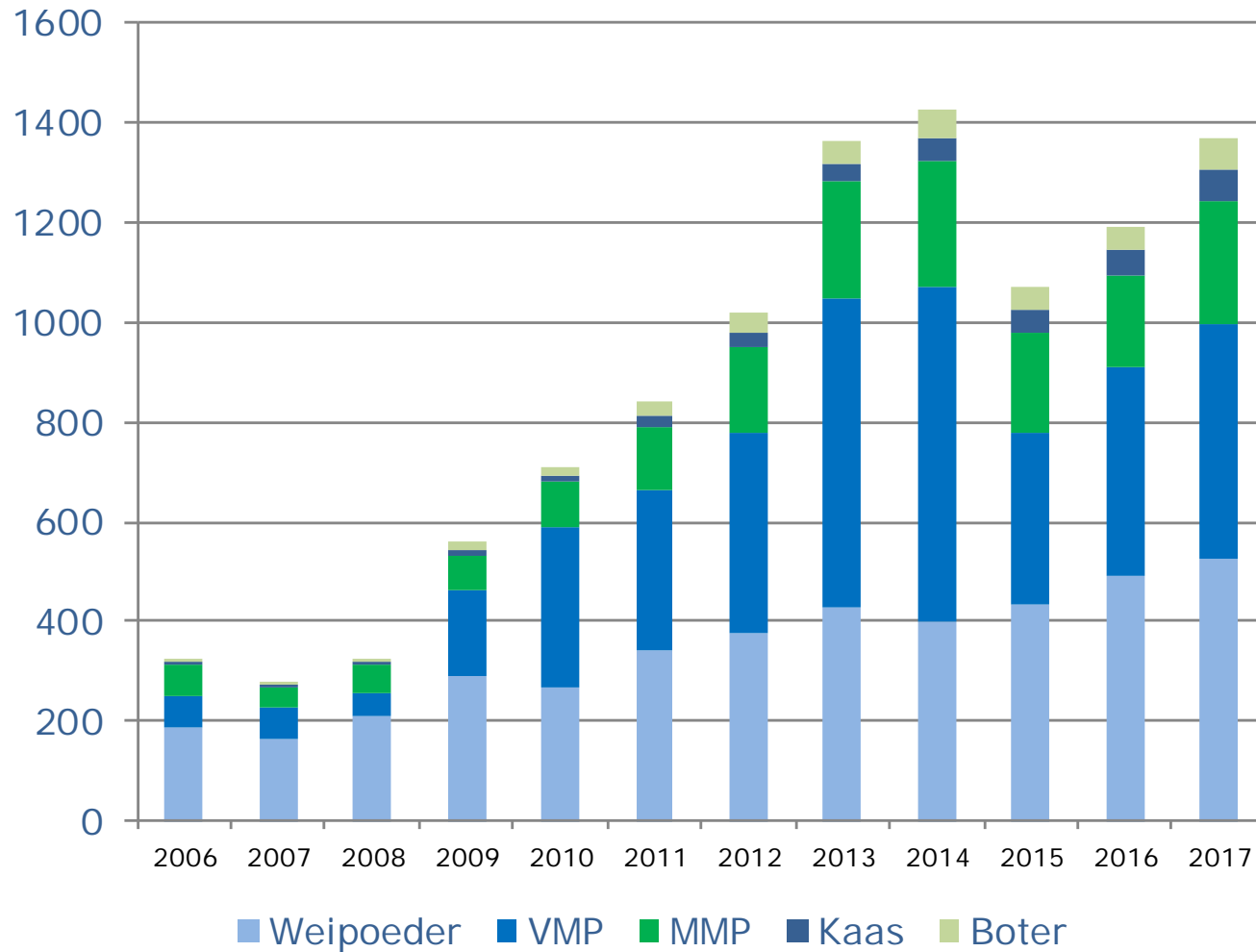
# Tendances de production au sein des principaux acteurs du marché mondial

En 2016, 2017 et en 2018



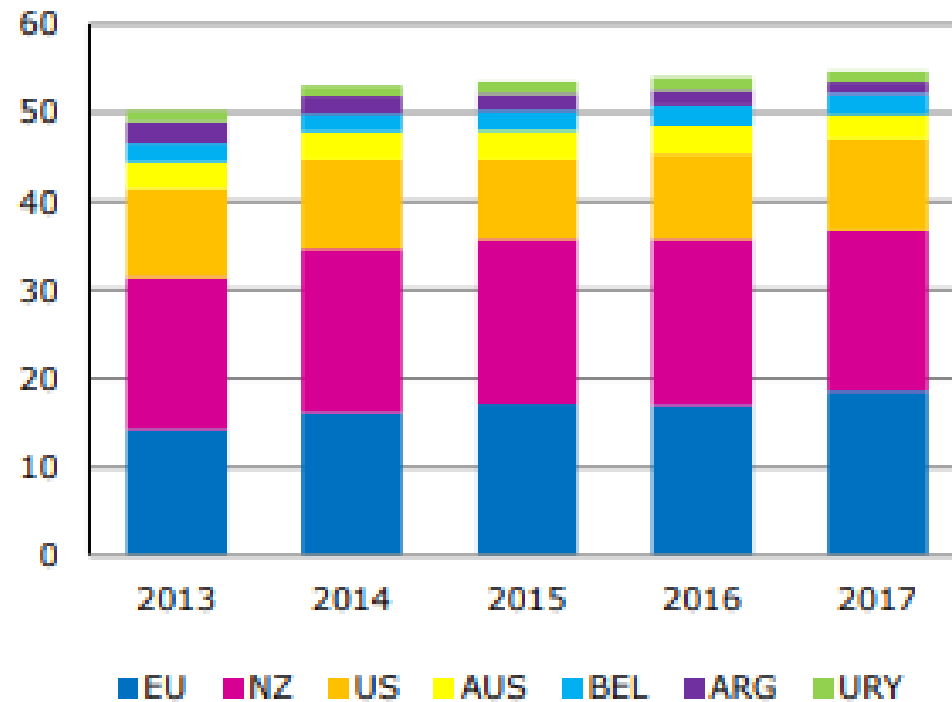


## Invoer zuivelproducten in China (1.000 ton)



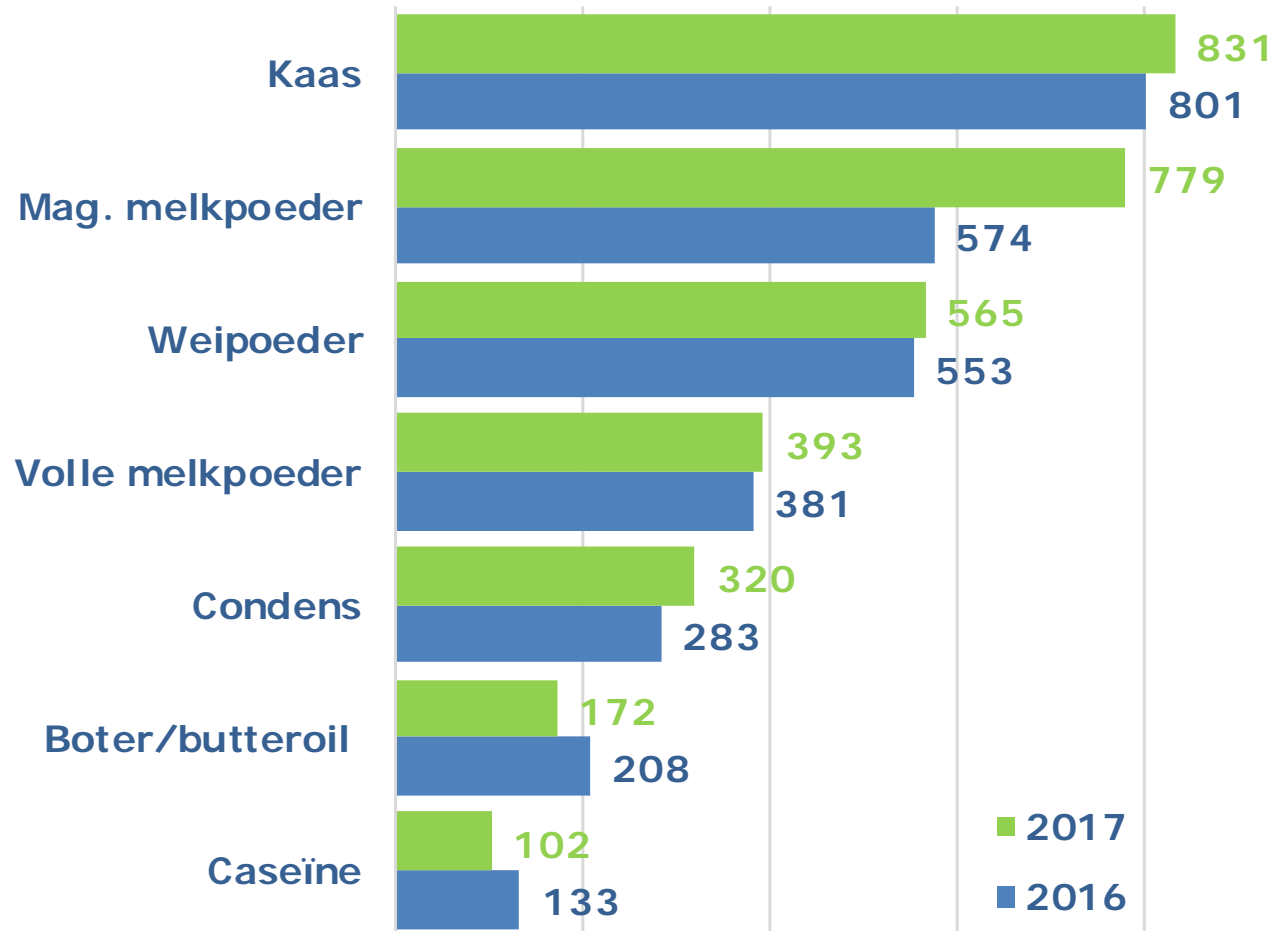
# EU first world dairy exporter

(mio ton of milkequivalent )





## EU-Uitvoer zuivelproducten (1.000 ton)



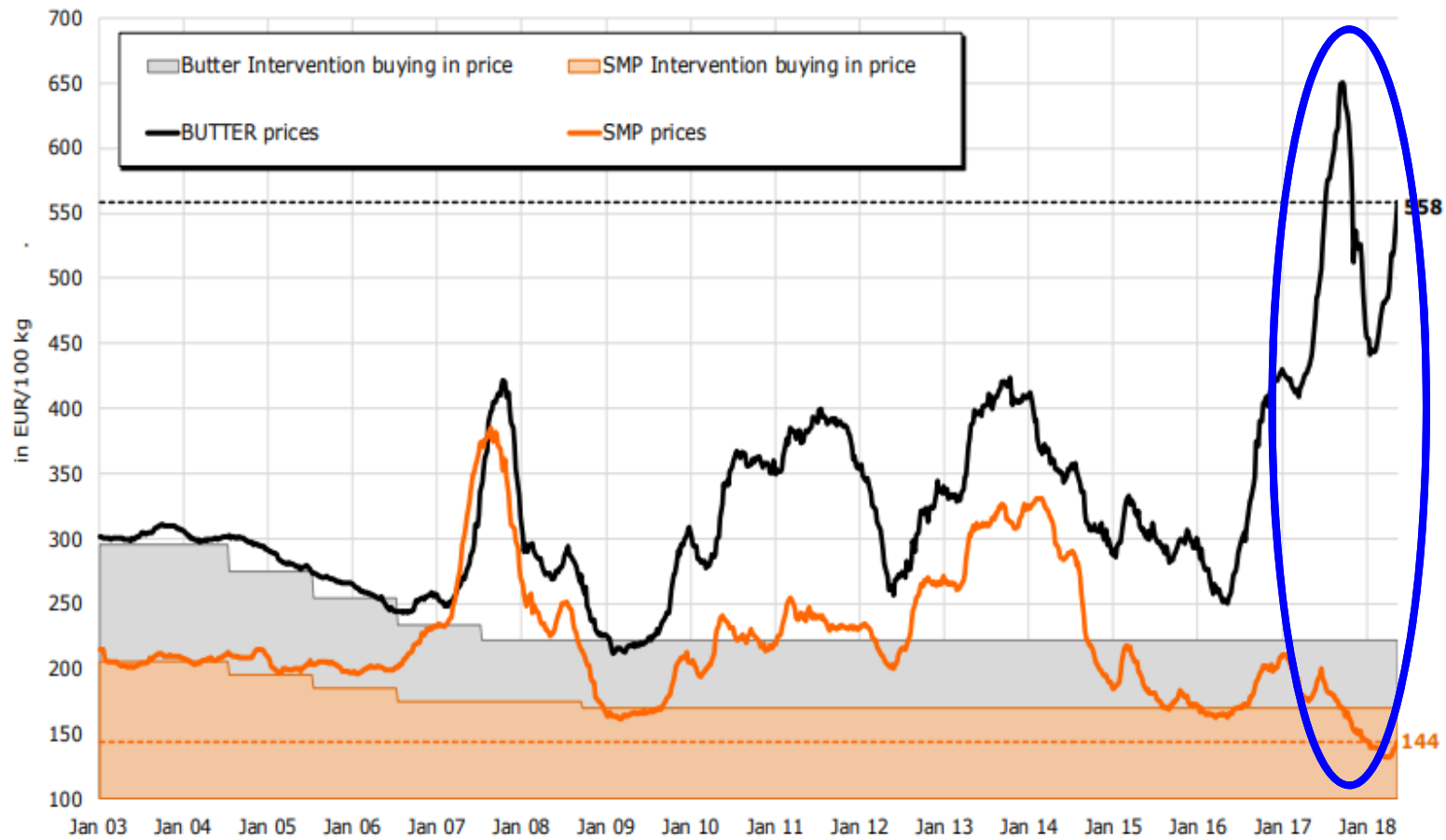
# 70 % of extra milk in EU in 2010-17 went to internal market

in million ton milk equivalent	2010 EU-27	2014 EU-28	2016 EU-28	2017 EU-28	17-10
<b>Milk deliveries</b>	135,7	148,4	152,1	154,8	<b>19,1</b>
Export	14,9	17,9	17,7	20,3	<b>5,4</b>
<b>Consumption</b>	124,2	129,4	133,8	137,0	<b>12,8</b>
Consumption per capita (l)	248,9	255,5	262,3	267,6	<b>18,7</b>
<b>Self supply ratio (%)</b>	109,3	115,0	114,0	113,0	<b>3,7</b>

Source : AMI



### EU Quotations of Butter and SMP (EU average based on MS communication and weighted by production)



Source: MS communications under reg. 562/2005 and 479/2010



# Facteurs qui influencent le marché laitier

## Négatif

- Euro / dollar
- Stocks poudre de lait
- livraisons augmentent
- Pouvoir d'achat certains pays

## Positif

- Bonnes exportations UE
- Prix du pétrole
- La demande évolue bien
- prix pour le beurre
- Diminution stocks poudre de lait





Belgische Confederatie van de Zuivelindustrie



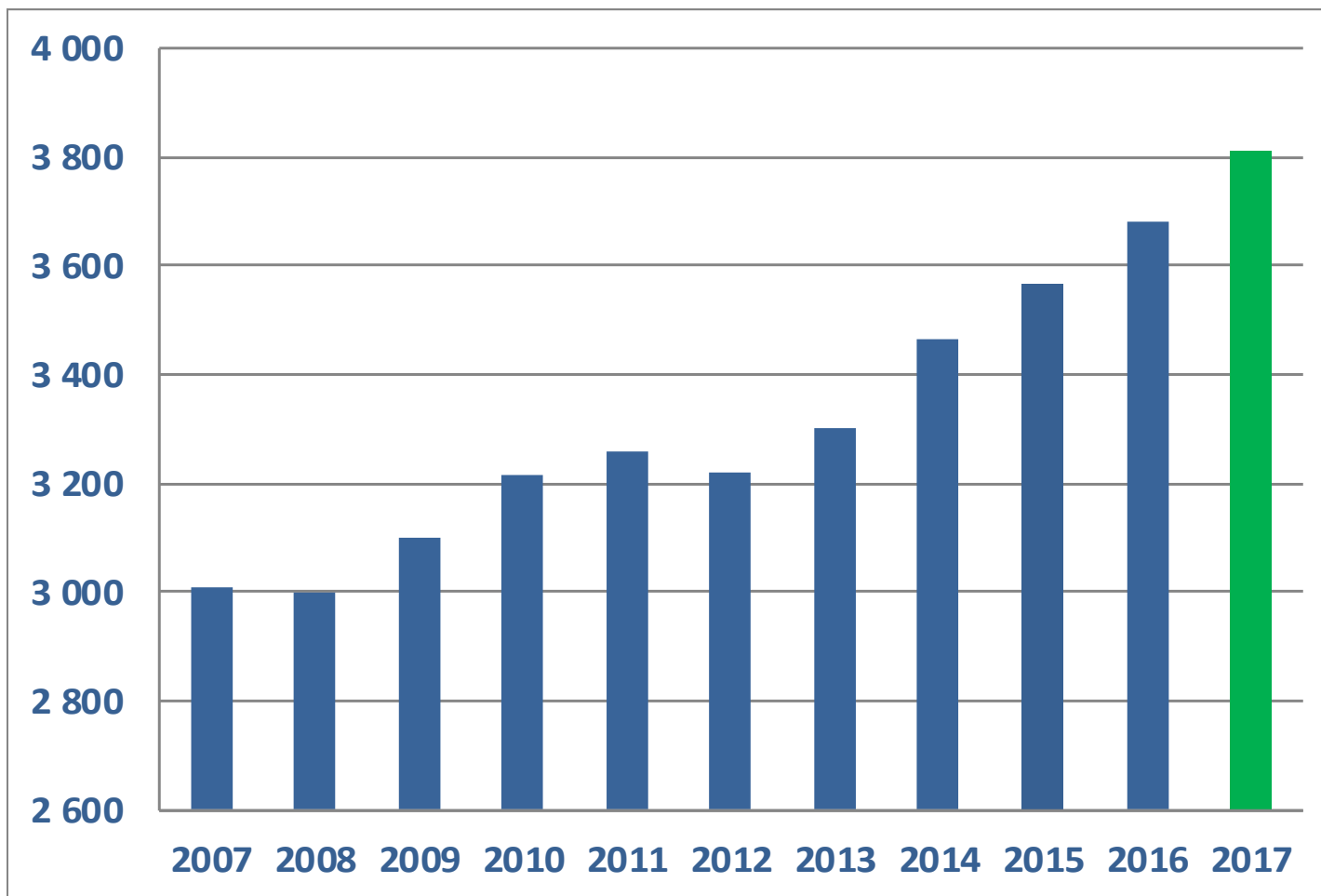
Confédération Belge de l'Industrie Laitière

# Belgische zuivelmarkt Le marché laitier belge

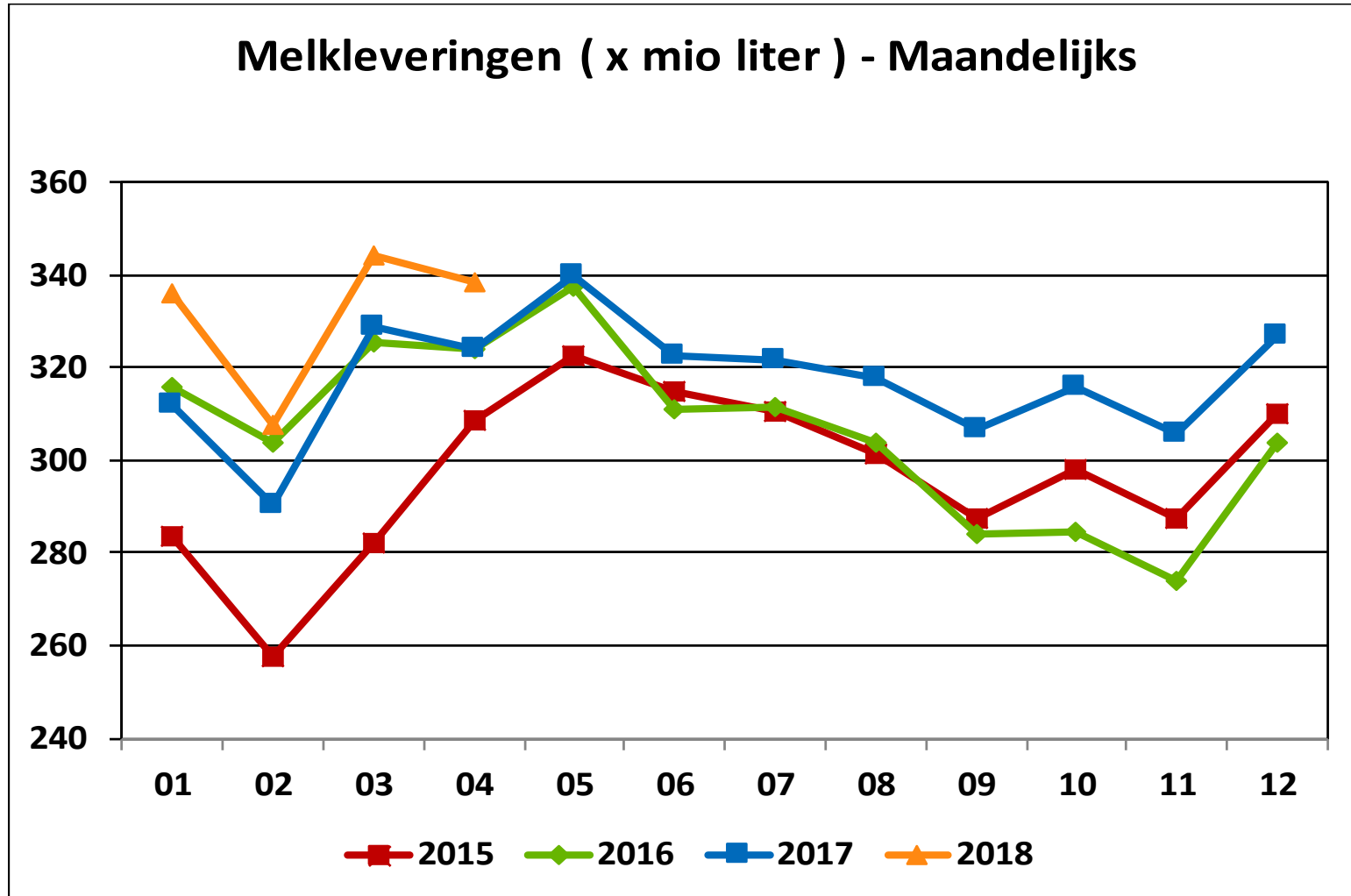


# Melkleveringen/Livraisons lait (mio l)

**2017: +3,6 %**    **2007-2017: + 27 %**



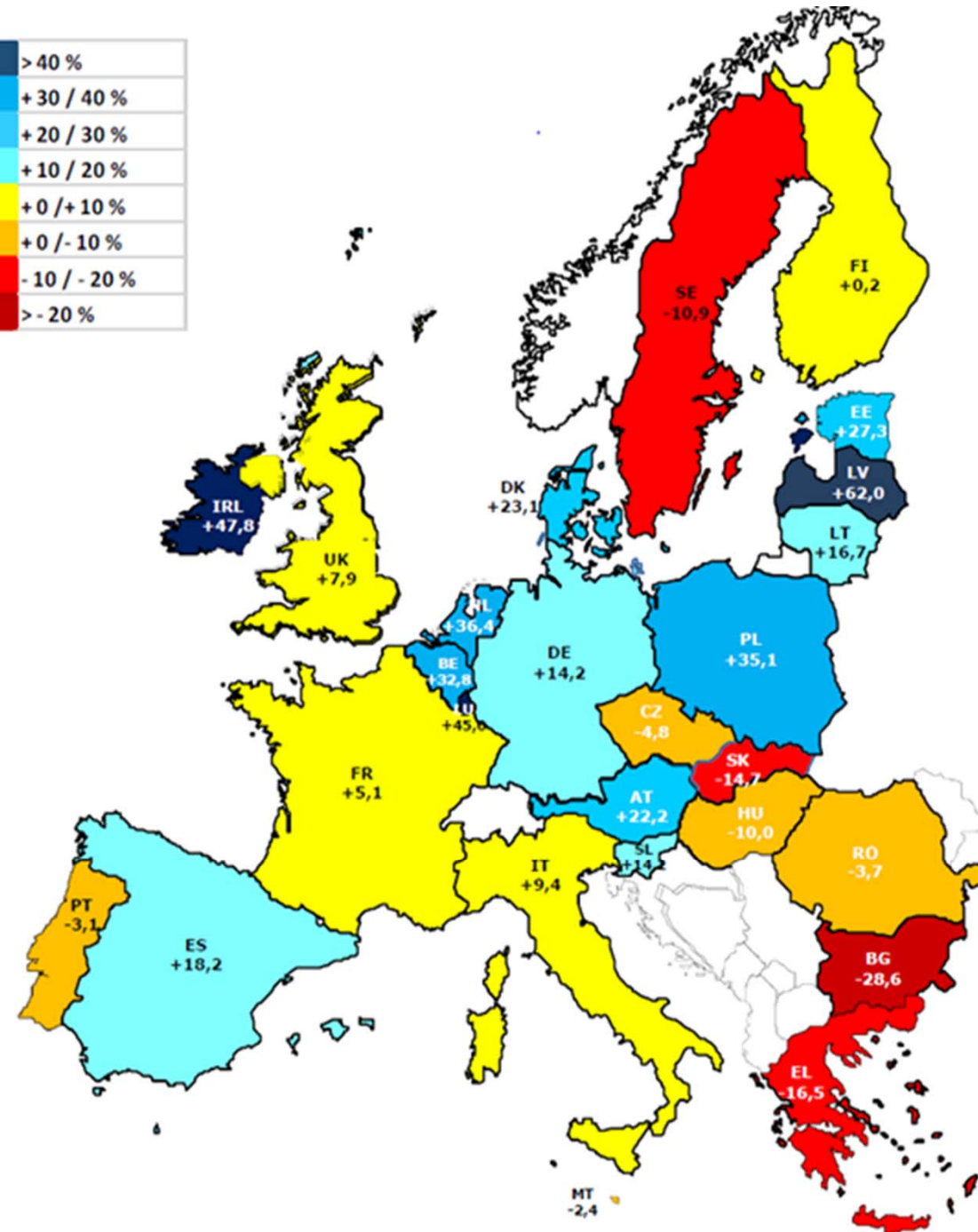
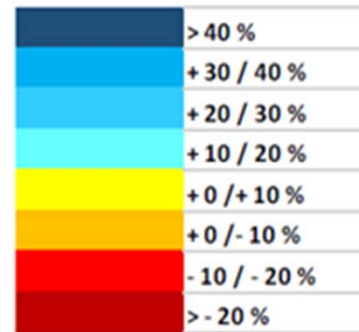
# 2018 M01-04 + 5,7% !



# 17/05

## BE: +33%

## EU: +15%





# Biologische melk

## le lait biologique

BIO	2016	2017	% 17/16
<b>melkkoeien/vaches laitières</b>			
Vlaanderen	1 238	2 984	141
Wallonie	14 961	17 117	14
België /Belgique	16 199	20 101	24
aandeel / part	3,1	3,9	
<b>melkophaling/collecte de lait</b>			
mio liter	69	77	11
aandeel / part	1,9	2,0	



# Nombre de fournisseurs de lait

## Aantal melkleveraars

	Vlaanderen	Wallonie	België
Dec. 2016	4 489	2 942	7 431
Dec. 2017	4 329	2 886	7 215
# 17/16	-3,6%	-1,9%	-2,9%
# 16/15			-6,1%
# 15/14			-4,1%



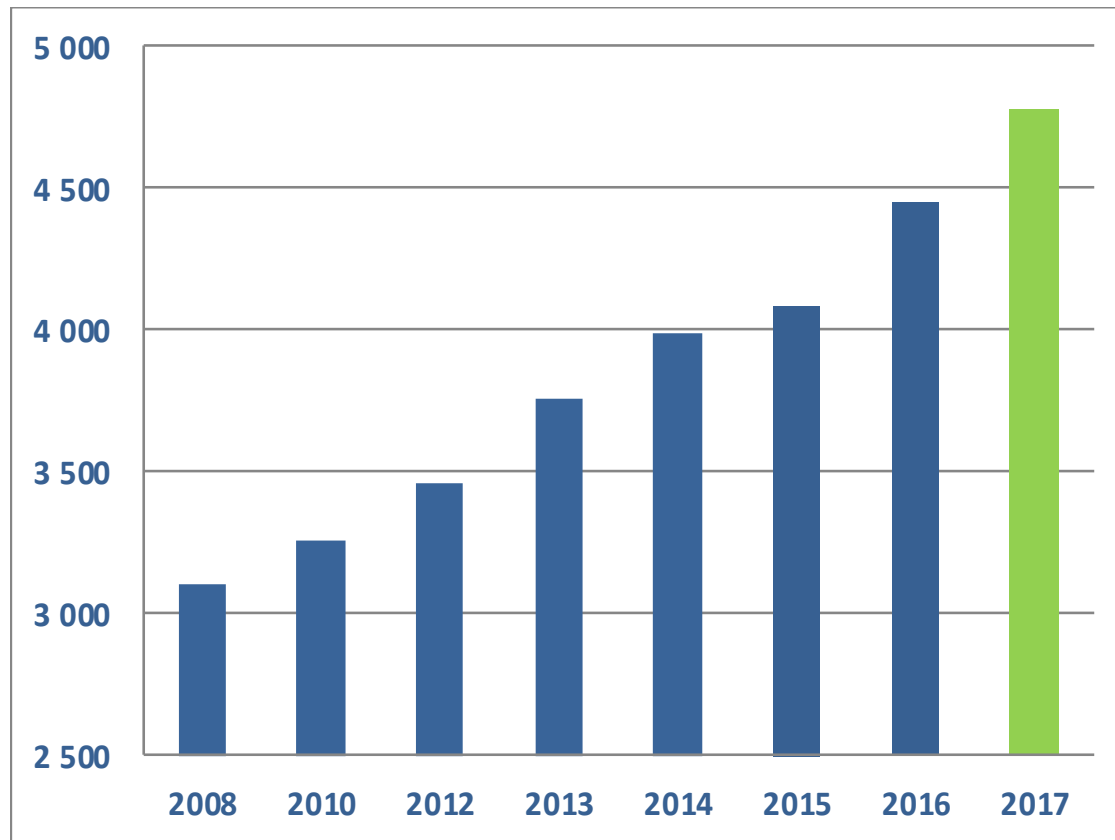
# Ø Leveringen / Ø Livraisons

1000 lit.	Vlaanderen	Wallonie	BELG
2014	446	388	420
2017	603	418	528
# 17/14	35%	8%	26%



# Melkverwerking / Transformation lait

2017: +7%      2008 - 2017 : + 55 %



	Melkverwerking Transformation lait	2017 mio l
1	melkleveringen/ livraisons lait	3 811
2	invoer melk in bulk import. lait en vrac	1 161
3	uitvoer melk in bulk export. lait en vrac	-194
	<b>Totaal / total</b>	<b>4 778</b>

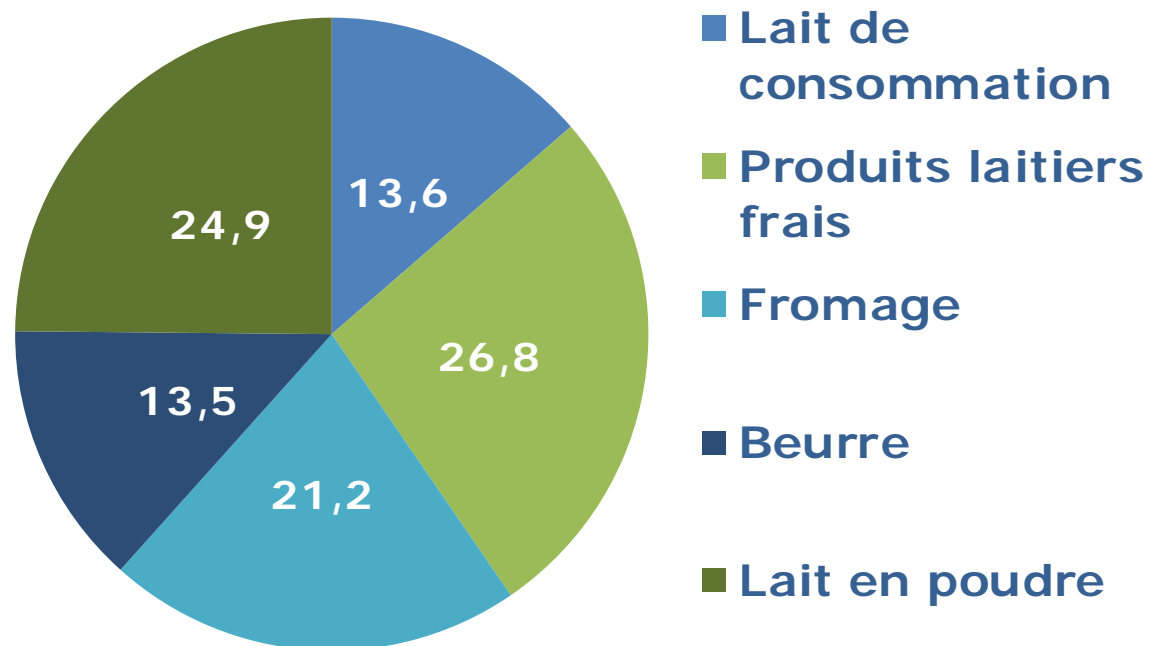




zuivelproductie	% 17/16
production laitière	
consumptiemelk /lait de consomm	-2
room / crème	0
yoghurt + gefermenteerde melk	11
yaourt + lait fermenté	
desserten /desserts	6
boter / beurre	6
kaas / fromage	9
melkpoeder /poudre de lait	5
(room) ijs / (crème) glace	-3

**meer dan  
100.000 ton  
kaas !**

Part en produits laitiers 2017 (%)



# Chiffres clefs industrie laitière

Mio euro	2016	2017	%
Omzet/chiffre d'affaires	4 987	5 523	11
Investeringsen/investissements	106	106	0
Tewerkstelling/emploi (pers.)	5 717	5 818	2
Import	2 864	3 488	22
Export	2 701	3 312	23
Saldo export - import	-163	-176	



# Totale melkprijs – werkelijke gehaltenes

## Prix du lait total – teneurs réelles

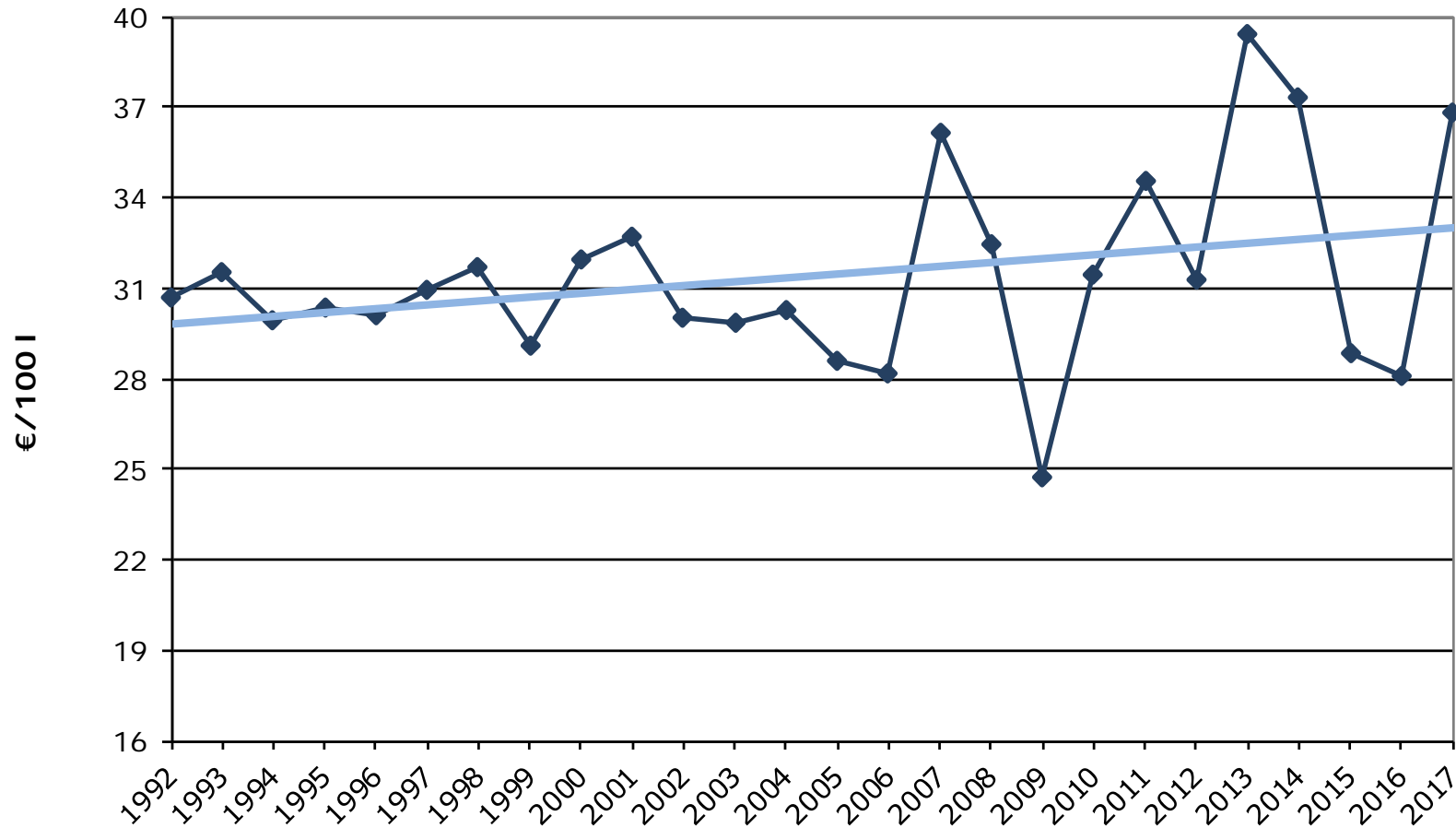
- Premies inbegrepen, primes incluses
- 41,47 g/l vet/mat.gr. (2017)
- 35,88 g/l eiwit/mat.pr.(2017)

Euro/100 L	
2016	28,1
2017	36,9
17/16	+ 31%

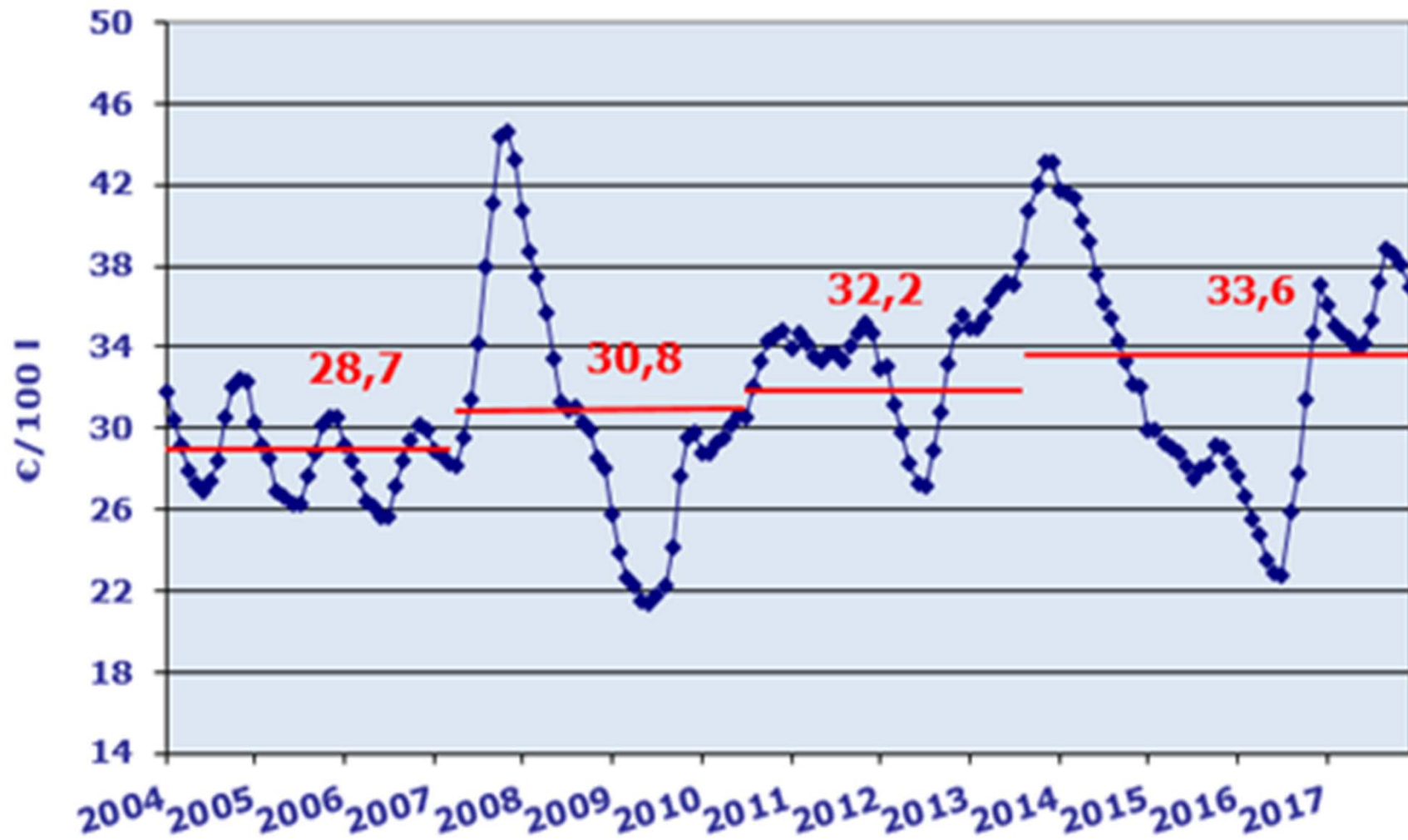
Bron / Source : BCZ-CBL



## Evolutie van de reële melkprijs (€/100 l)

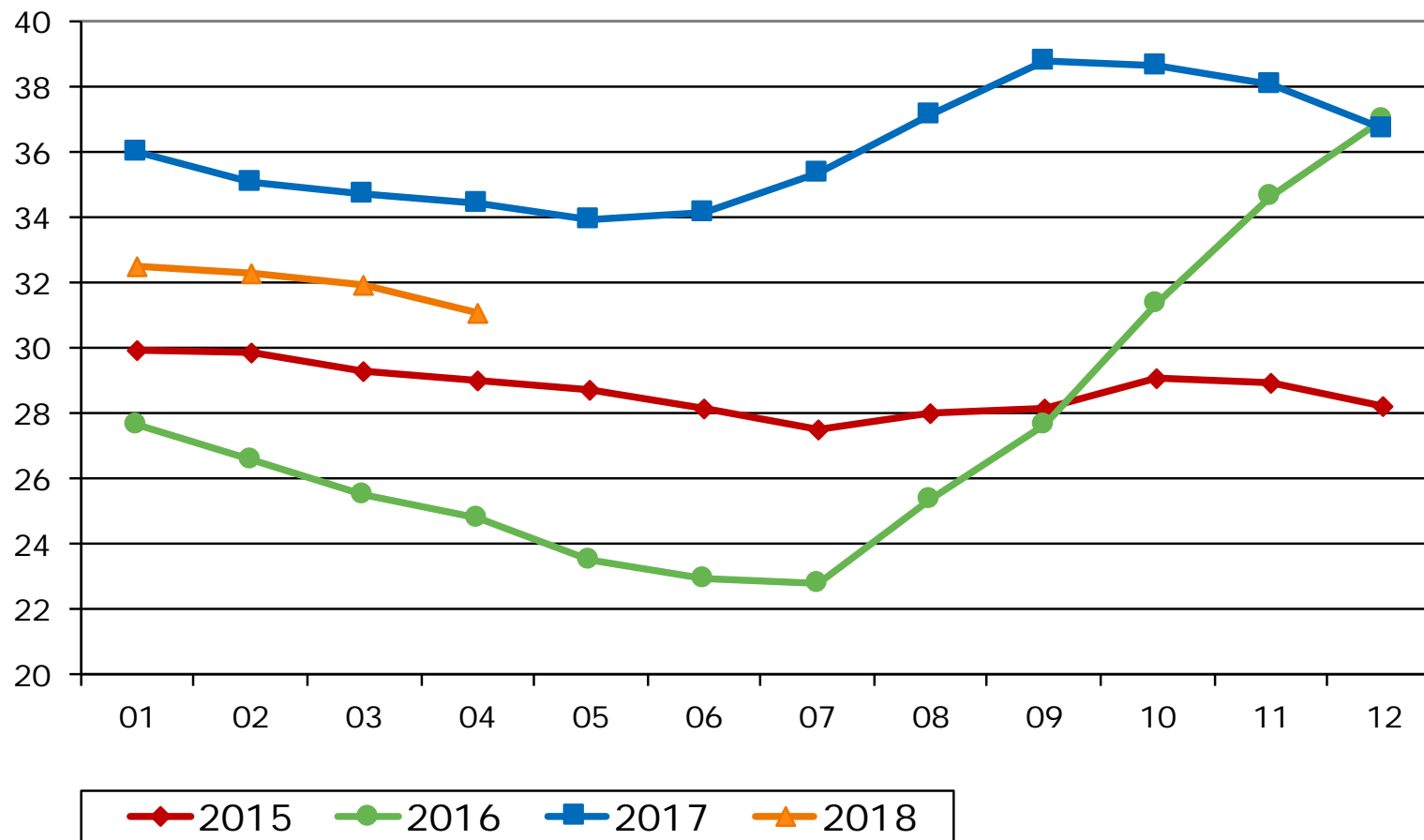


## Melkprijs (€/100 l) in België , reëel vet- en eiwitgehalte

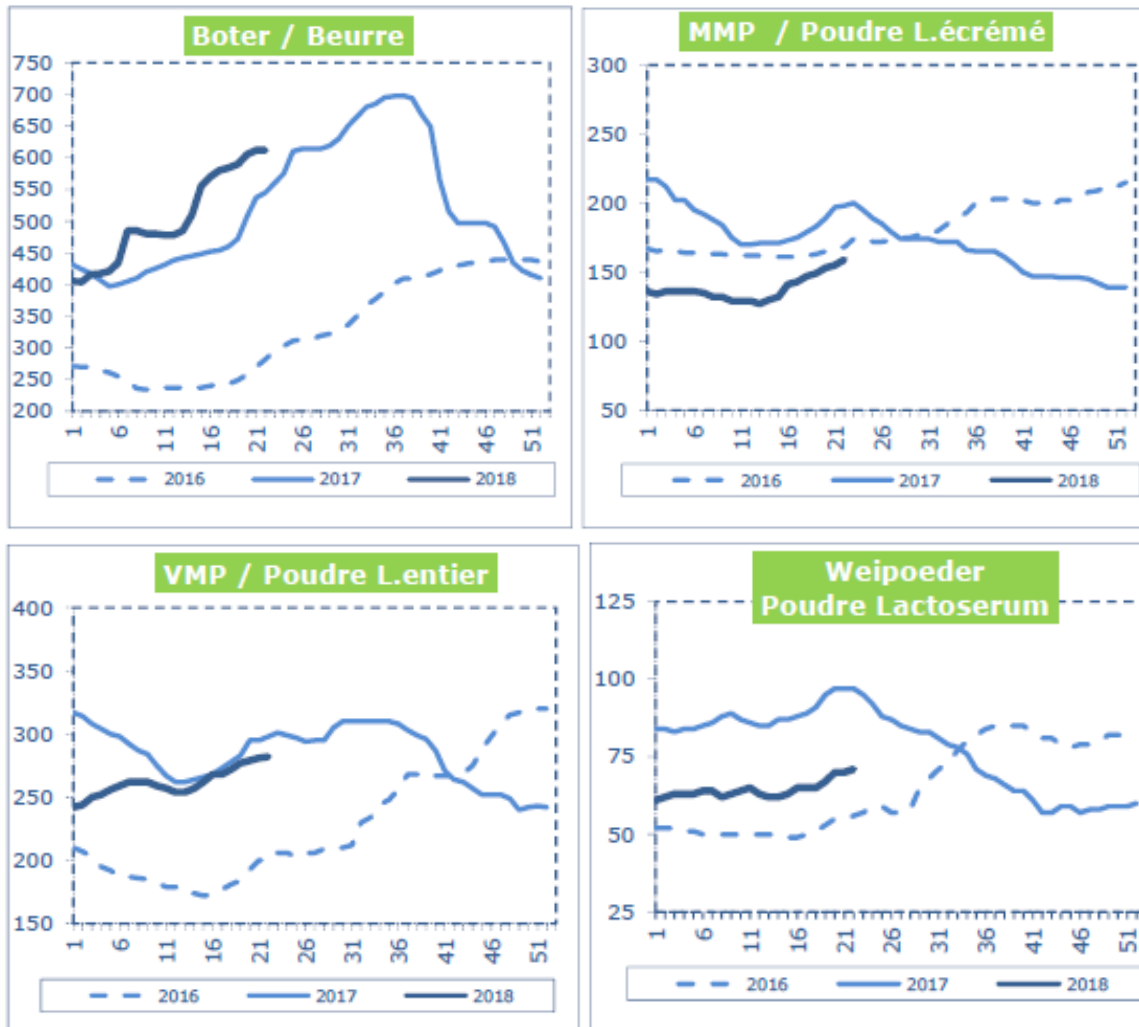




## Reële melkprijs (€/100 l)



# Officiële Nederlandse prijsnoteringen (€/100kg) Cotations officielles hollandaises (€/100kg)



Belgische Confederatie van de Zuivelindustrie



Confédération Belge de l'Industrie Laitière

## Jaarverslag 2018

Werkingsjaar 2017



### TEKSTEN JAARVERGADERING BCZ - CBL

U vindt de teksten van de toespraken van de jaarvergadering op het publieke deel van onze website [www.bcz-cbl.be](http://www.bcz-cbl.be) onder de rubriek "Over BCZ - Jaarvergadering". Ook het Jaarverslag vindt u daar terug.

Belgische Confederatie van de Zuivelindustrie



Confédération Belge de l'Industrie Laitière

## Rapport Annuel 2018

Année d'activités 2017



### Assemblée Générale de la CBL : textes

Les textes des discours de notre Assemblée générale se trouvent sur la partie publique de notre site web [www.bcz-cbl.be](http://www.bcz-cbl.be) dans la rubrique "A propos de la CBL - Assemblée générale". Vous y trouverez également le Rapport annuel.



Belgische Confederatie van de Zuivelindustrie



Confédération Belge de l'Industrie Laitière

# Jaaroverzicht Aperçu annuel

R. Debergh  
Afgevaardigd Bestuurder  
Administrateur Délégué





Belgische Confederatie van de Zuivelindustrie



Confédération Belge de l'Industrie Laitière

# BCZ - CBL

## Jaarvergadering

## Assemblée Générale

## 8.06.2018

